



Libre opción jubilatoria

Datos estadísticos

agosto de 2008



Libre Opción Jubilatoria

Nueva Ley Previsional 26.222

- ▶ Desde el 12 de abril hasta el 31 de diciembre de 2007, todos los trabajadores que aportan al sistema de seguridad social tuvieron la libertad de elegir qué sistema jubilatorio quieren y creen que necesitan para su futuro.

¿Qué se eligió?

- ▶ Cada trabajador que aporta al sistema de la seguridad social pudo elegir si sus aportes van al Estado (Sistema Público de Reparto) o a una AFJP (Sistema de Capitalización). Dichos aportes junto al sistema elegido determinan la futura jubilación del trabajador.

Impacto de la medida

- ▶ 14,5 millones de trabajadores pudieron elegir libremente hacia donde dirigen sus aportes.

¿Cómo se tramitaba la opción por Reparto?

- ▶ Se tramita en primer lugar, por Internet en www.opcionjubilatoria.gov.ar y, luego, en cualquier sucursal de Correo Argentino.



Libre Opción Jubilatoria

- Total de personas que visitaron la página web www.opcionjubilatoria.gov.ar hasta el 31 de diciembre de 2007: 3.707.225
- De ellas: 1.602.669 bajaron los formularios.
- Al 15 de enero de 2008, y faltando contabilizar formularios en proceso de las empresas postales, se alcanzó la cifra de 1.263.478 personas que efectuaron la opción jubilatoria.
- El número final de traspasos efectivos se tendrá aproximadamente a fines del mes próximo.



Libre opción jubilatoria

Cuadro de opciones por provincia según sexo y edad

PROVINCIA	VARONES					TOTAL
	Hasta 29	30 a 39	40 a 49	50 a 59	Desde 60	
CAP FEDERAL	11319	21207	19915	23347	8962	84750
BUENOS AIRES	39784	69734	71795	76781	26370	284464
CATAMARCA	1518	3407	4107	3674	780	13487
CHACO	1127	2691	2790	2711	855	10174
CHUBUT	1202	2536	2831	3080	979	10627
CORDOBA	4639	9343	10340	11916	4340	40579
CORRIENTES	1055	2442	2866	3025	881	10270
ENTRE RIOS	2688	5495	5865	5259	1397	20702
FORMOSA	765	1481	1249	971	330	4797
JUJUY	2108	6992	7125	5759	1886	23869
LA PAMPA	308	779	1018	1061	429	3594
LA RIOJA	621	2352	3043	2081	611	8708
MENDOZA	3737	8897	10341	12104	4825	39906
MISIONES	814	2030	2300	2341	868	8353
NEUQUEN	788	1748	1718	1899	735	6887
RIO NEGRO	2100	4741	5237	4760	1706	18543
S DEL ESTERO	1080	3842	4427	4355	1422	15127
SALTA	2150	6037	7656	7089	2133	25065
SAN JUAN	1574	3792	4613	4687	1892	16557
SAN LUIS	836	2209	2490	2468	1140	9144
SANTA CRUZ	732	1344	1416	1433	410	5334
SANTA FE	9549	16968	17382	17200	4596	65695
T. DEL FUEGO	364	763	958	815	237	3137
TUCUMAN	6443	15014	15255	13780	3700	54192
T O T A L	97301	195843	206737	212596	71484	783961

PROVINCIA	MUJERES					TOTAL
	Hasta 29	30 a 39	40 a 49	50 a 59	Desde 60	
CAP FEDERAL	11243	20255	21603	21028	7144	81273
BUENOS AIRES	29178	45661	40659	32291	10161	157949
CATAMARCA	745	2957	3579	2527	536	10343
CHACO	463	1218	1121	758	188	3749
CHUBUT	766	1542	1450	1065	277	5101
CORDOBA	3408	6221	6457	5095	1561	22742
CORRIENTES	384	1055	1124	858	215	3635
ENTRE RIOS	1181	2638	2575	1772	380	8545
FORMOSA	201	567	468	288	86	1611
JUJUY	1024	4844	5688	3321	814	15692
LA PAMPA	233	597	670	492	170	2162
LA RIOJA	469	2190	2785	1409	386	7238
MENDOZA	3219	9103	9671	7215	2070	31278
MISIONES	398	932	1013	752	187	3282
NEUQUEN	585	1148	982	754	236	3705
RIO NEGRO	1888	4725	5433	3502	913	16461
S DEL ESTERO	679	3318	3764	2857	708	11326
SALTA	1028	4015	5959	3866	977	15845
SAN JUAN	698	2794	3411	2637	687	10227
SAN LUIS	529	1992	2418	1931	677	7547
SANTA CRUZ	384	660	501	404	100	2050
SANTA FE	4387	8624	8598	5943	1373	28925
T. DEL FUEGO	286	530	618	335	69	1839
TUCUMAN	2782	8778	8855	5470	1106	26991
T O T A L	66156,26	136365	139401	106572	31022	479516

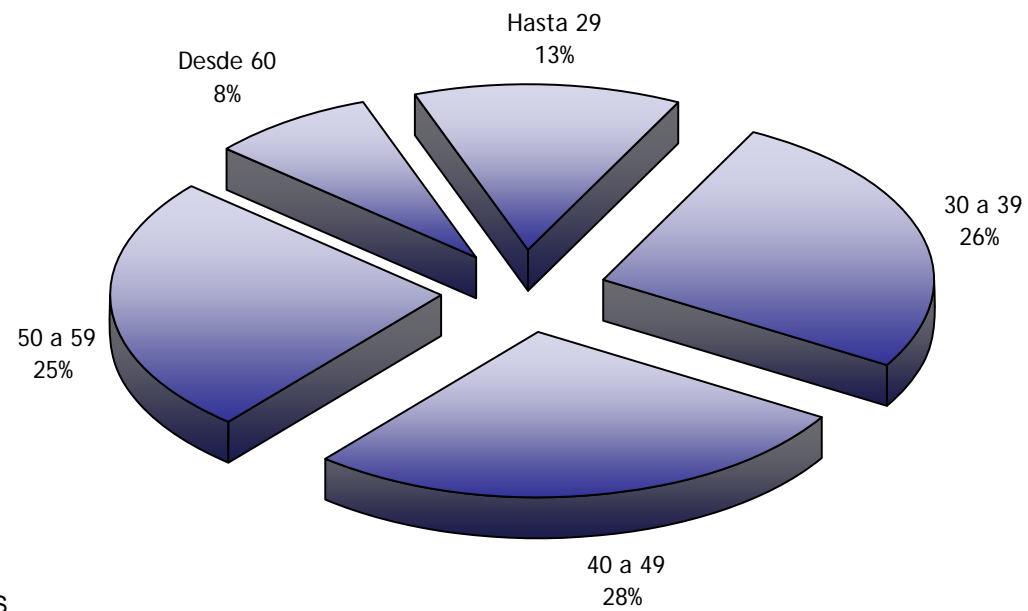
Total de opciones 1.263.478

agosto de 2008



Libre opción jubilatoria

Porcentajes por Rango de Edad

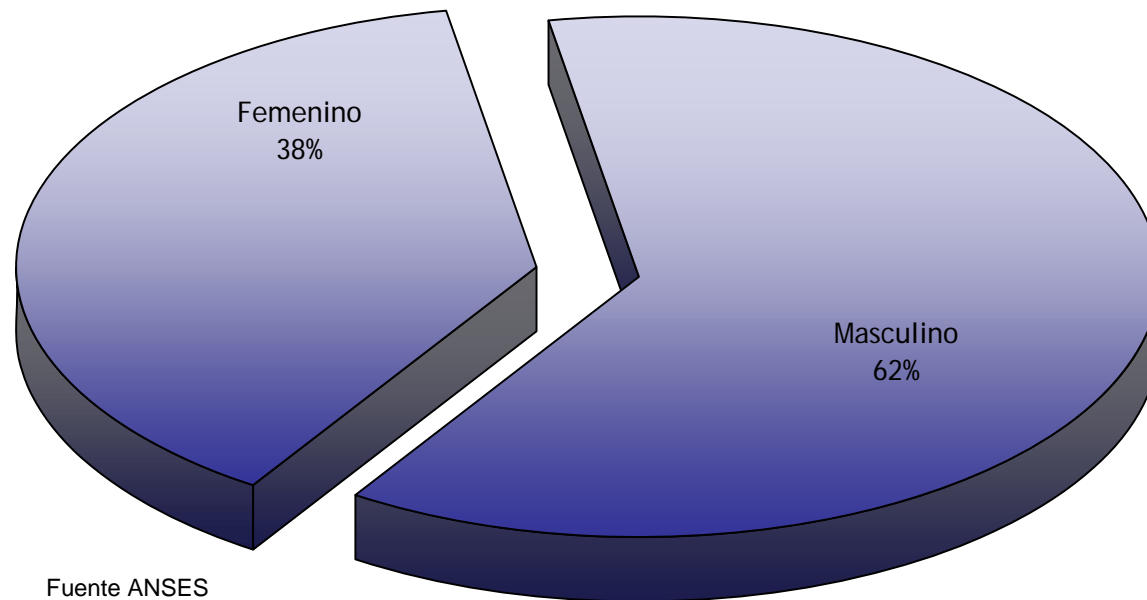


Fuente ANSES



Libre opción jubilatoria

Totales por Sexo

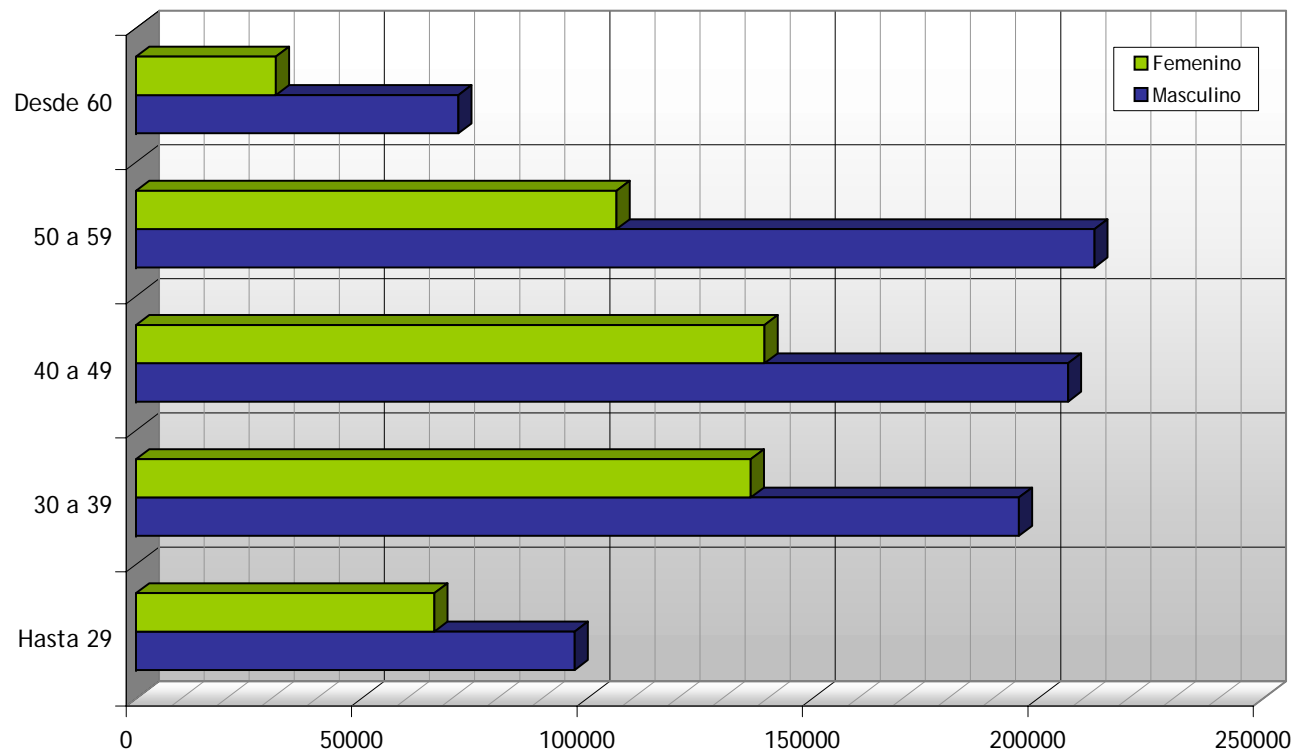


Fuente ANSES



Libre opción jubilatoria

Opción por Rango de Edad y Sexo



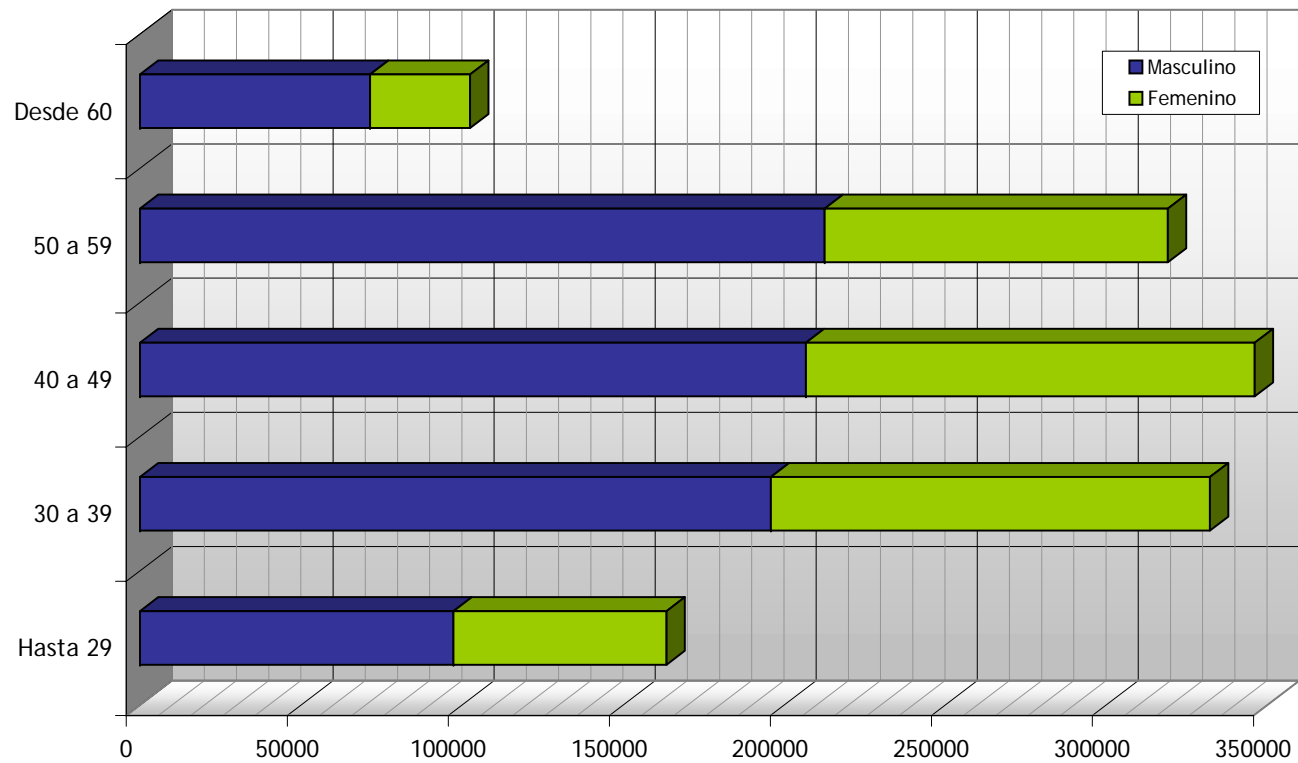
Fuente: ANSES

agosto de 2008



Libre opción jubilatoria

Por Rango y Sexo

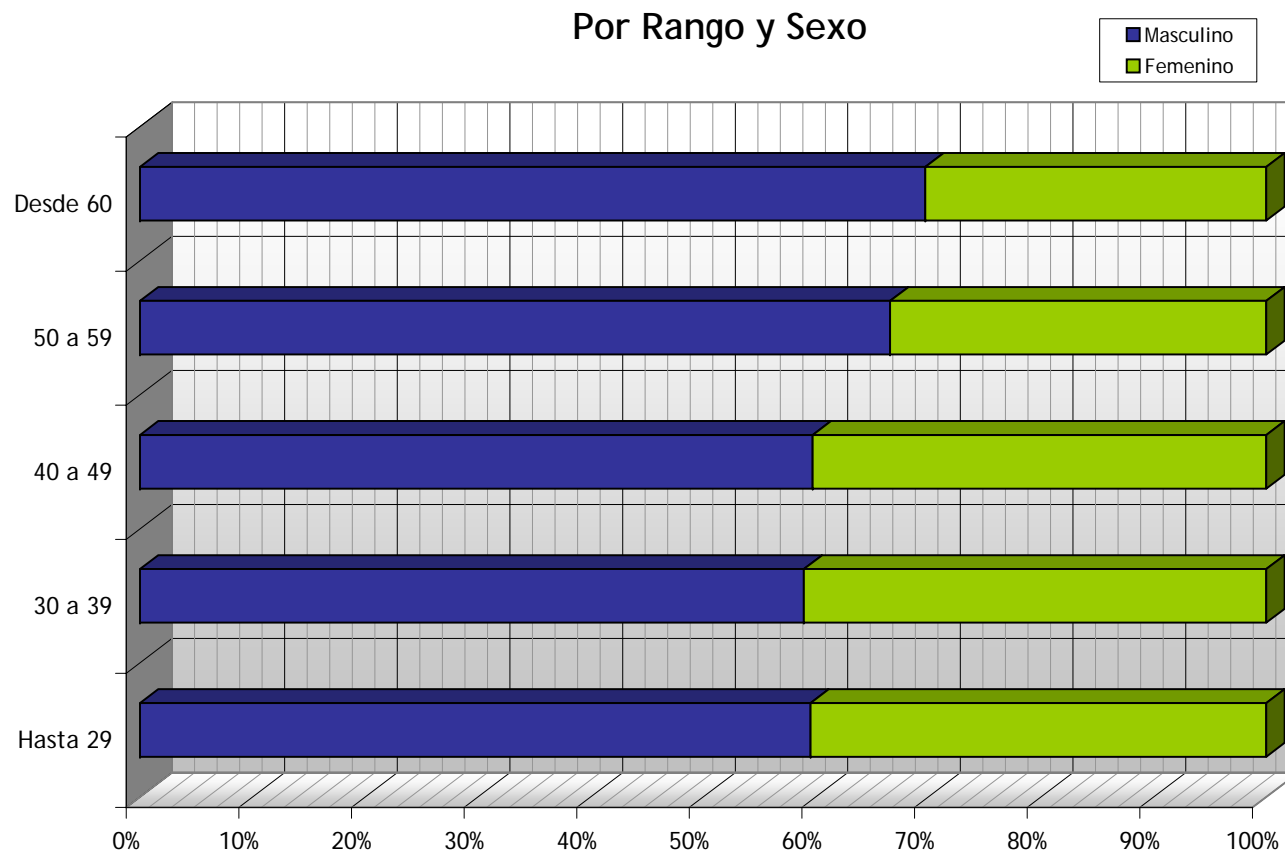


Fuente: ANSES

agosto de 2008



Libre opción jubilatoria



Fuente: ANSES

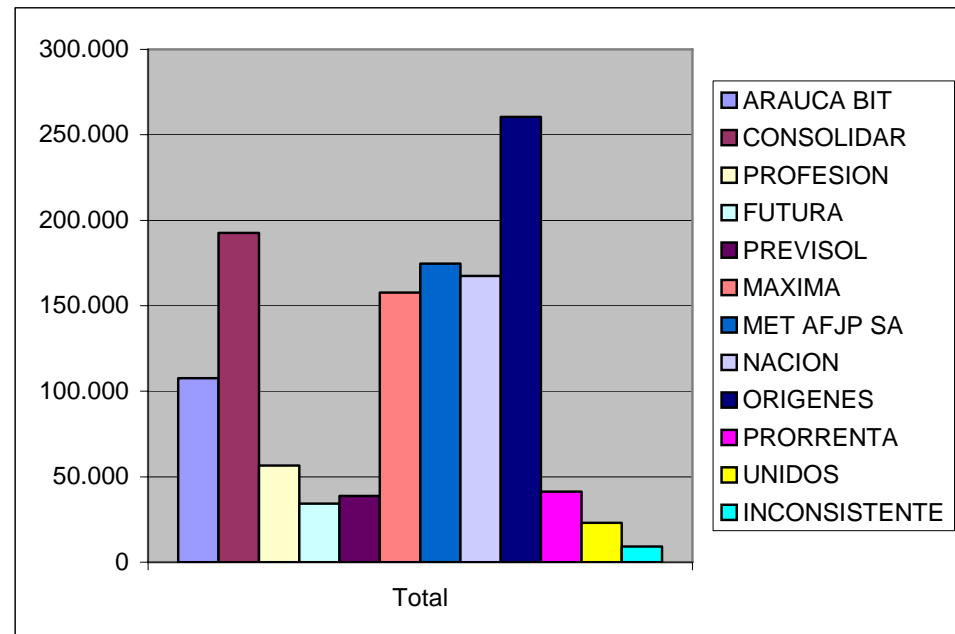
agosto de 2008



Libre opción jubilatoria

CUADRO DE OPCIONES POR AFJP

AFJP	AFJP	Total
ARAU	ARAUCA BIT	107.668
CONS	CONSOLIDAR	192.496
FESI	PROFESION	56.584
FUTU	FUTURA	34.401
ISOL	PREVISOL	38.782
MAXI	MAXIMA	157.736
META	MET AFJP SA	174.561
NACI	NACION	167.449
ORIG	ORIGENES	260.475
PROR	PRORRENTA	41.239
UNIS	UNIDOS	22.916
	INCONSISTENTE	9.170
TOTAL		1.263.478



Fuente: ANSES

agosto de 2008